

*Obe*  
fisher

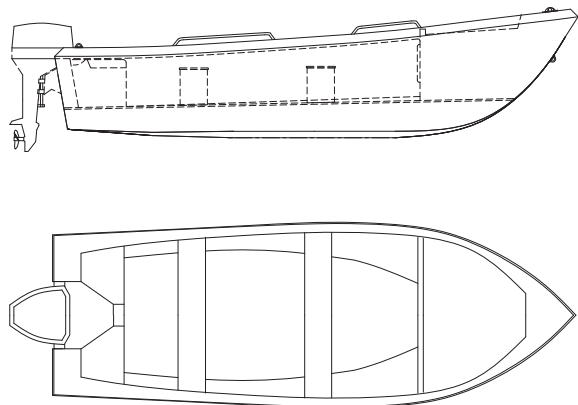


EMPOWERED BY  YAMAHA

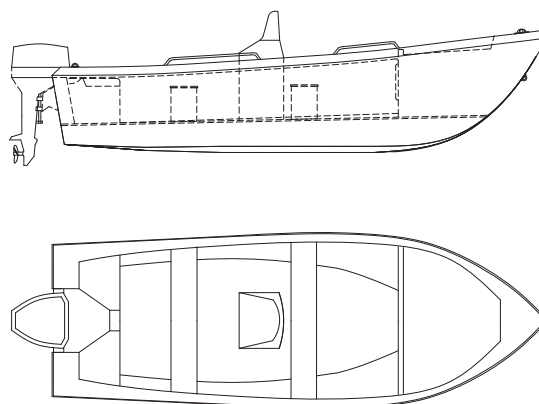




VERSÃO PARA MOTOR DE PUNHO



VERSÃO COM CONSOLA CENTRAL



MOTORIZAÇÕES RECOMENDADAS **YAMAHA**








UTILIZAÇÃO LIGHT | MOTOR F25GMHL - HÉLICE 10 1/2 - 664-45945-00

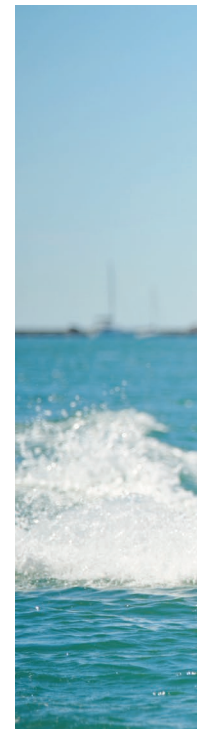
MOTORIZAÇÕES RECOMENDADAS **YAMAHA**

UTILIZAÇÃO LIGHT | MOTOR F25GETL - HÉLICE 10 1/2 - 664-45945-00

UTILIZAÇÃO HEAVY | MOTOR F40FETL - HÉLICE 13 - 69W-45945-00

HÉLICE 12 - 69W-45952-00

	 Comprimento Lenght	 Boca Beam	 Lotação Capacity	 Peso Weight	 Potência Máx. Max. Power	 Categoria Category	 Carga Load
PUNHO	4,85 m	1,72 m	6/C ou 7/D	379 kg	40 hp	C/D	772/847 kg
CONSOLA CENTRAL	4,85 m	1,72 m	6/C ou 7/D	400 kg	40 hp	C/D	772/847 kg





# FISHER / PESCADOR 485




Embarcação ágil e de muita boa condução em zonas de difícil acesso e pouco profundas. Disponível em 2 versões:

**Pescador/Fisher 485**

- com dois bancos corridos amovíveis e para a condução com motor de punho.

**Pescador/Fisher 485 CC**

- com varandim de proa, bancos amovíveis e consola central.

*Versão Fisher: equipada com pré-rigging*  **YAMAHA**

Agile and very easy to drive in difficult and shallow zones. Available in 2 versions:

**Pescador/ Fisher 485**

- with two removable bench seats and for outboard engine tile handle.

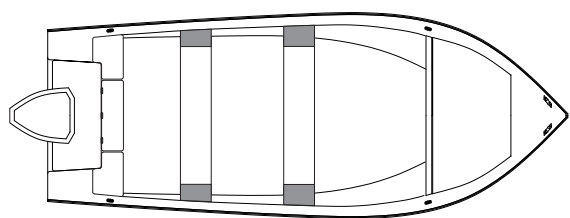
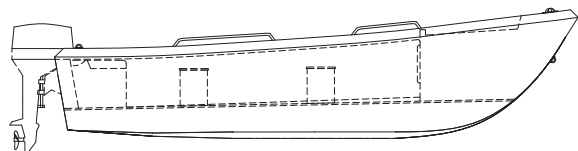
**Pescador/Fisher 485 CC**

- with bow balcony, removable benches and center console.

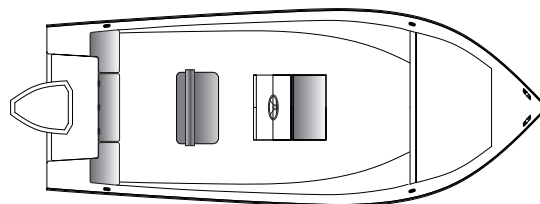
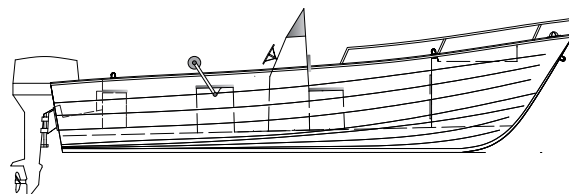
*Fisher version: equipada com pré-rigging*  **YAMAHA**



VERSÃO PARA MOTOR DE PUNHO



VERSÃO COM CONSOLA CENTRAL



MOTORIZAÇÕES RECOMENDAS **YAMAHA**

- UTILIZAÇÃO LIGHT | MOTOR F50HEDL - HÉLICE 12 - 69W-45952-00
- MOTOR F50HETL - HÉLICE 12 - 69W-45952-00
- UTILIZAÇÃO HEAVY | MOTOR F60FETL - HÉLICE 13 - 69W-45945-00
- HÉLICE 11 - 69W-45947-00

MOTORIZAÇÕES RECOMENDAS **YAMAHA**

- UTILIZAÇÃO LIGHT | MOTOR F50HETL - HÉLICE 12 - 69W-45952-00
- MOTOR F60FETL - HÉLICE 13 - 69W-45945-00
- UTILIZAÇÃO HEAVY | MOTOR F50HETL - HÉLICE 10 - 663-45954-01
- MOTOR F60FETL - HÉLICE 11 - 69W-45947-00

	Comprimento Lenght	Boca Beam	Lotação Capacity	Peso Weight	Potência Máx. Max. Power	Categoria Category	Carga Load
PUNHO	5,36 m	2,05 m	9/C ou 10/D	400 kg	80 hp	C/D	1004/1079 kg
CONSOLA CENTRAL	5,36 m	2,05 m	9/C ou 10/D	440 kg	80 hp	C/D	1004/1079 kg





# FISHER 550 / PESCADOR 540




Embarcação mais vendida de toda a gama, vencedora do **Troféu Inovação**, no Salão da Pesca em Nantes. Disponível em 2 versões:

**Pescador/Fisher 550**

- com dois bancos corridos e para motorização de punho.

**Pescador/Fisher 550 CC**

- equipado com uma consola central, varandim de proa, escada de banho e banco de piloto.

*Versão Fisher: equipada com pré-rigging*  **YAMAHA**

The best-selling craft of all FISHERMAN line, winner of the **Innovation Trophy**, in the Fishing Show in Nantes. Available in 2 versions:

**Pescador/ Fisher 550**

- with two bench seats, for outboard engine tile handle.

**Pescador/Fisher 550 CC**

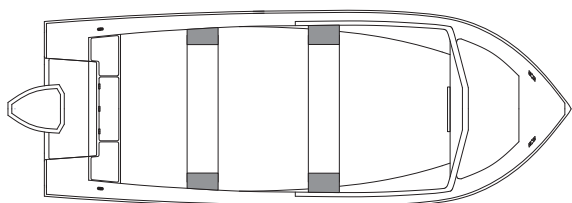
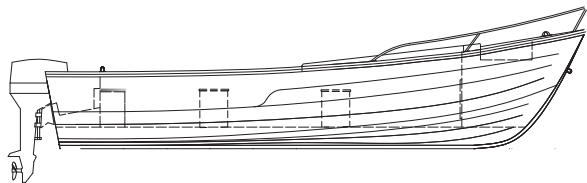
- equipped with center console, bow balcony, bathing ladder and pilot seat.

*Fisher version: equipada com pré-rigging*  **YAMAHA**

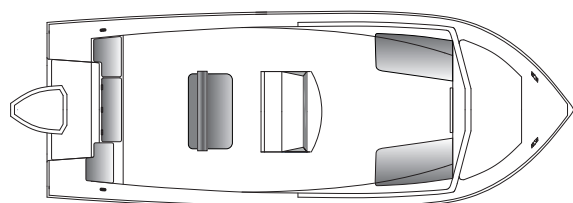
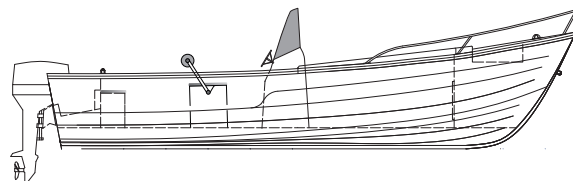




### VERSÃO PARA MOTOR DE PUNHO



### VERSÃO COM CONSOLA CENTRAL



#### MOTORIZAÇÕES RECOMENDAS **YAMAHA**

UTILIZAÇÃO LIGHT | MOTOR FT60GETL - HÉLICE 13 - 6E5-45949-00

UTILIZAÇÃO HEAVY | MOTOR F70AETL - HÉLICE 13 - 6E5-45949-00

#### MOTORIZAÇÕES RECOMENDAS **YAMAHA**

UTILIZAÇÃO LIGHT | MOTOR F100FETL - HÉLICE 15 - 6E5-45947-00

UTILIZAÇÃO HEAVY | MOTOR F115BETL - HÉLICE 15 - 6E5-45947-00

MOTOR F130AETL - HÉLICE 17 - 6E5-45945-01



Comprimento  
Length

PUNHO

6,25 m



Boca  
Beam

2,28 m



Lotação  
Capacity

10/C ou 12/D



Peso  
Weight

650 kg



Potência Máx.  
Max. Power

100 hp



Categoria  
Category

C/D



Carga  
Load

1079/1229 kg

CONSOLA CENTRAL

6,25 m

2,28 m

10/C ou 12/D

680 kg

130 hp

C/D

1079/1229 kg





# FISHER 625 / PESCADOR 620




Para quem conhece a força do mar e confia no seu desempenho. Modelo bastante utilizado na atividade marítimo-turística, pesca profissional e desportiva. Disponível em 2 versões:

**Pescador/Fisher 625**

- com dois bancos corridos amovíveis e para motorização de punho

**Pescador/Fisher 625 CC**

- equipado com uma consola central, varandim de proa, escada de banho, banco de piloto e 2 bancos-cofre laterais à proa.

*Versão Fisher: equipada com pré-rigging* 

For those who know the force of the sea and trust in its performance. Commonly used for maritime leisure activities, professional and sport fishing. Available in 2 versions:

**Pescador/ Fisher 625**

- with two removable bench seats and for outboard engine tile handle.

**Pescador/Fisher 625 CC**

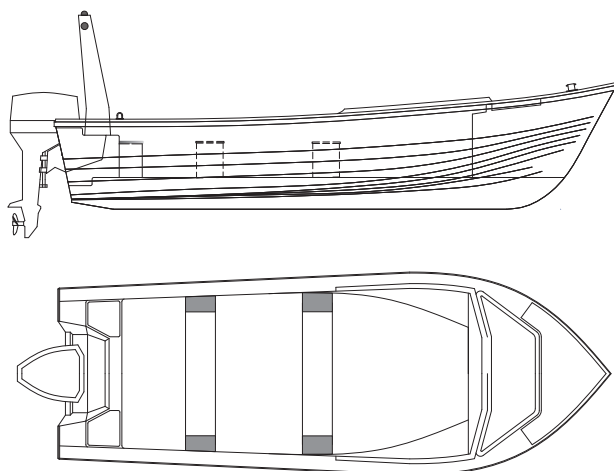
- equipped with centre console, bow balcony, bathing ladder, pilot seat and 2 lateral box seats

*Fisher version: equipped with pre-rigging* 





### VERSÃO PARA MOTOR DE PUNHO

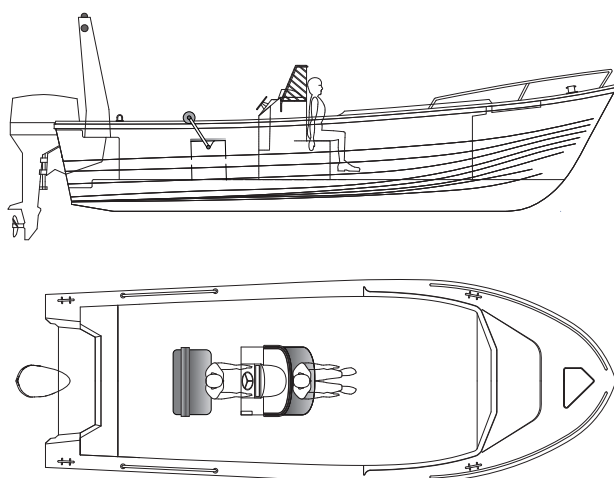


### MOTORIZAÇÕES RECOMENDAS

UTILIZAÇÃO LIGHT | MOTOR F80DETL - HÉLICE 10<sup>1</sup>/<sub>2</sub> - 6EK-45943-00

UTILIZAÇÃO HEAVY | MOTOR F100FETL - HÉLICE 12 - 6EK-45945-00

### VERSÃO COM CONSOLA CENTRAL



### MOTORIZAÇÕES RECOMENDAS

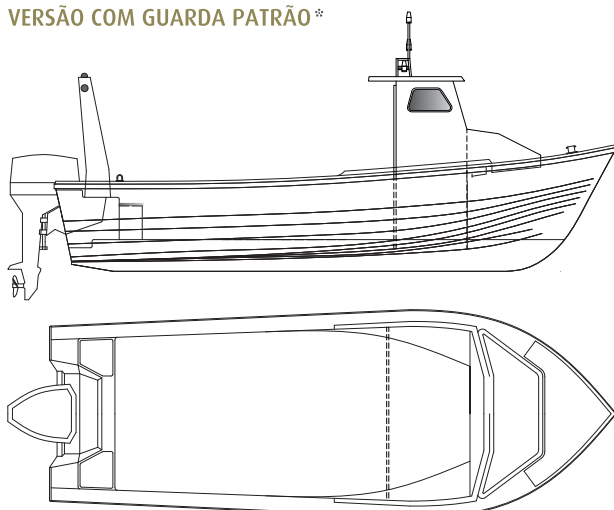
UTILIZAÇÃO LIGHT | MOTOR F115BETL - HÉLICE 15 - 6E5-45947-00

UTILIZAÇÃO HEAVY | MOTOR F130AETL - HÉLICE 15 - 6E5-45947-00

\* MOTOR F150DETL - HÉLICE 17 - 68F-45972-20

\* Montar mais uma placa no painel de popa para afastar o motor ou limitador de tilt.

### VERSÃO COM GUARDA PATRÃO\*



### MOTORIZAÇÕES RECOMENDAS

UTILIZAÇÃO LIGHT | MOTOR F115BETL - HÉLICE 15 - 6E5-45947-00

UTILIZAÇÃO HEAVY | MOTOR F130AETL - HÉLICE 15 - 6E5-45947-00

MOTOR F150DETL - HÉLICE 17 - 68F-45972-20

\* Solicitar painel de popa extra longo na encomenda.



# FISHER / PESCADOR 700



Comprimento  
Lenght

PUNHO

6,98 m



Boca  
Beam

2,66 m



Lotação  
Capacity

12/C ou 13/D



Peso  
Weight

850 kg



Potência Máx.  
Max. Power

150 hp



Categoria  
Category

C/D



Carga  
Load

1290/1365 kg

CONSOLA CENTRAL

6,98 m

2,66 m

12/C ou 13/D

880 kg

250 hp

C/D

1290/1365 kg

GUARDA PATRÃO

6,98 m

2,66 m

11/C ou 12/D

1000 kg

250 hp

C/D

1215/1290 kg

Embarcação ideal para trabalho. Design e estabilidade notáveis fazem com que o mesmo tenha um ótimo comportamento em mar agitado. Disponível em 3 versões:

#### Pescador/Fisher 700

- com dois bancos corridos amovíveis e para motorização de punho.

#### Pescador/Fisher 700 CC

- equipado com uma robusta consola central, varandim de proa, escada de banho e banco de piloto.

#### Pescador/Fisher 700 GP

- equipado com guarda-patrão aberto ou fechado.

Ideal vessel for work. Its remarkable lines and stability make this vessel have a great behavior in agitated sea. Available in 3 versions:

#### Pescador/ Fisher 700

- with two removable bench seats and for outboard engine tile handle.

#### Pescador/Fisher 700 CC

- equipped with center console, bow balcony, bathing ladder and pilot seat

#### Pescador/Fisher 700 GP

- equipped with small cabin opened or closed.

Versão Fisher: equipada com pré-rigging YAMAHA

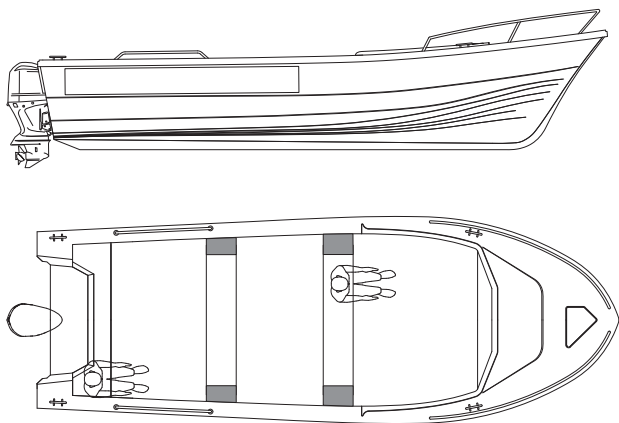
Fisher version: equipped with pre-rigging YAMAHA



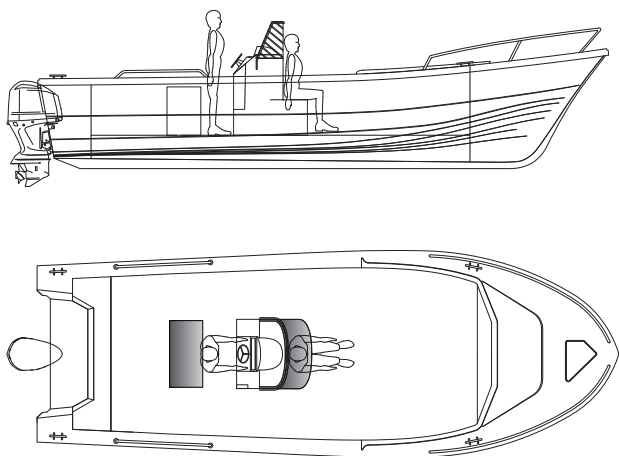




### VERSÃO PARA MOTOR DE PUNHO



### VERSÃO COM CONSOLA CENTRAL \*



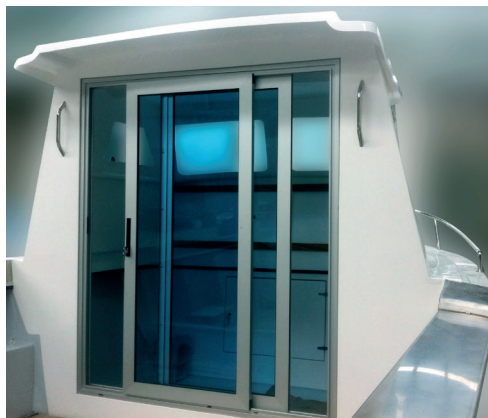
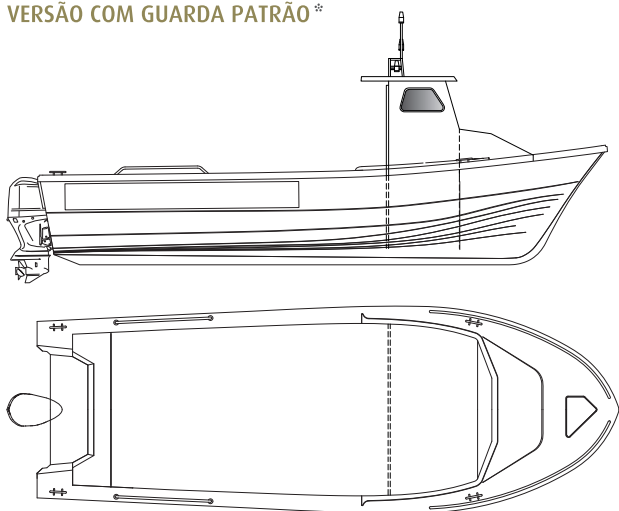
### MOTORIZAÇÕES RECOMENDAS

UTILIZAÇÃO LIGHT | MOTOR F150DETX - HÉLICE 15 - 68F-45970-20

UTILIZAÇÃO HEAVY | MOTOR F200FETX - HÉLICE 17 - 68F-45972-20

*\* Solicitar painel de popa extra longo na encomenda.*

### VERSÃO COM GUARDA PATRÃO \*



### MOTORIZAÇÕES RECOMENDAS

UTILIZAÇÃO LIGHT | MOTOR F150DETX - HÉLICE 15 - 68F-45970-20

UTILIZAÇÃO HEAVY | MOTOR F200FETX - HÉLICE 17 - 68F-45972-20

*\* Solicitar painel de popa extra longo na encomenda.*



# FISHER / PESCADOR 770



Comprimento  
Length



Boca  
Beam



Lotação  
Capacity



Peso  
Weight



Potência Máx.  
Max. Power



Categoria  
Category



Carga  
Load

	Comprimento Length	Boca Beam	Lotação Capacity	Peso Weight	Potência Máx. Max. Power	Categoria Category	Carga Load
<b>PUNHO</b>	<b>7,76 m</b>	<b>2,80 m</b>	<b>14/C ou 15/D</b>	<b>930 kg</b>	<b>150 hp</b>	<b>C/D</b>	<b>1529/1604 kg</b>
<b>CONSOLA CENTRAL</b>	<b>7,76 m</b>	<b>2,80 m</b>	<b>14/C ou 15/D</b>	<b>980 kg</b>	<b>300 hp</b>	<b>C/D</b>	<b>1529/1604 kg</b>
<b>GUARDA PATRÃO</b>	<b>7,76 m</b>	<b>2,80 m</b>	<b>13/C ou 14/D</b>	<b>1100 kg</b>	<b>300 hp</b>	<b>C/D</b>	<b>1454/1529 kg</b>



Embarcação polivalente com grande capacidade de carga, característica que o realça como a melhor escolha para a pesca profissional. Disponível em 3 versões:

**Pescador/Fisher 770**

- com dois bancos corridos amovíveis e para motorização de punho.

**Pescador/Fisher 770 CC**

- equipado com uma robusta consola central, varandim de proa, escada de banho e banco de piloto.

**Pescador/Fisher 770 GP**

- equipado com guarda-patrão aberto ou fechado.

Versão Fisher: equipada com pré-rigging YAMAHA

Multipurpose vessel with high load capacity, feature that enhances it as the best choice for professional fishing. Available in 3 versions:

**Pescador/ Fisher 770**

- with two removable bench seats and for outboard engine tiller handle.

**Pescador/Fisher 770 CC**

- equipped with center console, bow balcony, bathing ladder and pilot seat.

**Pescador/Fisher 770 GP**

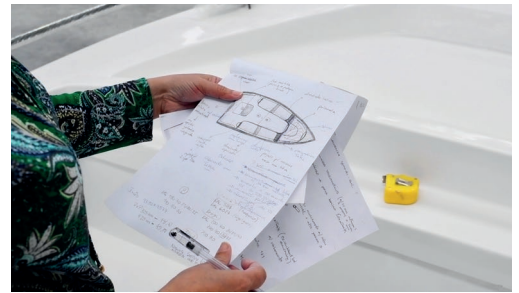
- equipped with small cabin opened or closed.

Fisher version: equipped with pre-rigging YAMAHA









**DESENVOLVEMOS SOLUÇÕES A PENSAR EM SI!  
OBE, O SEU PARCEIRO DE CONFIANÇA.**

**WE DEVELOP SOLUTIONS WITH YOU IN MIND!  
OBE, YOUR TRUSTED PARTNER.**

